


Nyinstallation – flerbruger (ny bruger på en flerbruger/netværksinstallation)

Denne vejledning henvender sig til NYE BRUGERE der ikke tidligere har haft installeret EDB-Brugsens programmer på netværket.

(For nuværende brugere i enkeltbrugerinstallation der ønsker en flerbrugerinstallation, henvises til denne vejledning.)

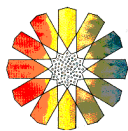
Det forudsættes at:

- Den generelle vejledning er læst på hjemmesiden
- Der er modtaget en ny/tom database til indlæsning fra EDB-Brugsen. Denne sikkerhedskopi er gemt på et USB-drev eller et fællesdrev (der er tale om en .ZIP-fil) f.eks. filen  nydatabase.zip
- Der er installeret et fællesdrev (eks. "W:\") på samtlige klient-PC'er, der kan "se" serveren
- Alle brugere på klienterne har fulde rettigheder til at læse, skrive og rette i de filer der installeres
- Serveren har adgang til port 3306 – "MySQL-porten" – ellers kan klienterne ikke kommunikere/udveksle data med serveren
- Ingen antivirus eller firewalls blokerer filudvekslingen mellem klient og server.
- Der er tale om en Windowsserver med selvstændig CPU – et fildelingsmedie som f.eks. en fælles filserver eller harddisk kan IKKE anvendes.

Ved oprettelse af en ny flerbruger skal flg. installeres:

- 1) "Databaselæserprogrammet" MySQL på serveren (server-PC).
- 2) EDB-Brugsens programmer fra en af computerne i netværket (klient-PC)

Installationen foregår fra EDB-Brugsens hjemmeside, først fra server-PC'en der skal have installeret "databaselæserprogrammet" MySQL. Først skal serverens navn (server-PC'ens computernavn) kendes.

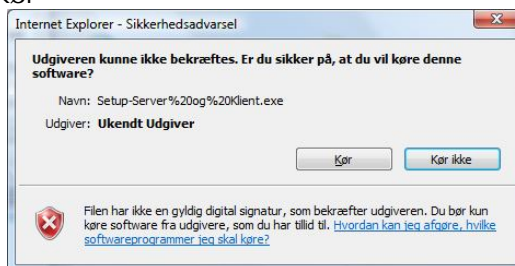
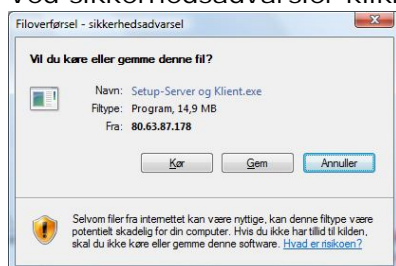


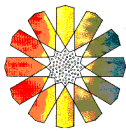
Hjemmesiden indlæses på server-PC'en:

The screenshot shows a web browser window displaying the website for De Frie Skolers EDB-Brugs. The page title is "Installation af EDB-Brugsens programmer". The main content area is titled "Installation af MySQL database og programmer" and contains several sections: "Vejledninger - inden du går i gang", "Hent og læs vejledning inden du går i gang", "Generelt", "Enkeltbruger installation", "Flerbruger installation", and "Hjemmearbejdsplads". On the right side, there is a sidebar with sections for "Installation", "MySQL", "Udskitning af server", "Programmer", and "Ny computer i netværk". A button labeled "Find min servers computernavn" is highlighted in the sidebar.

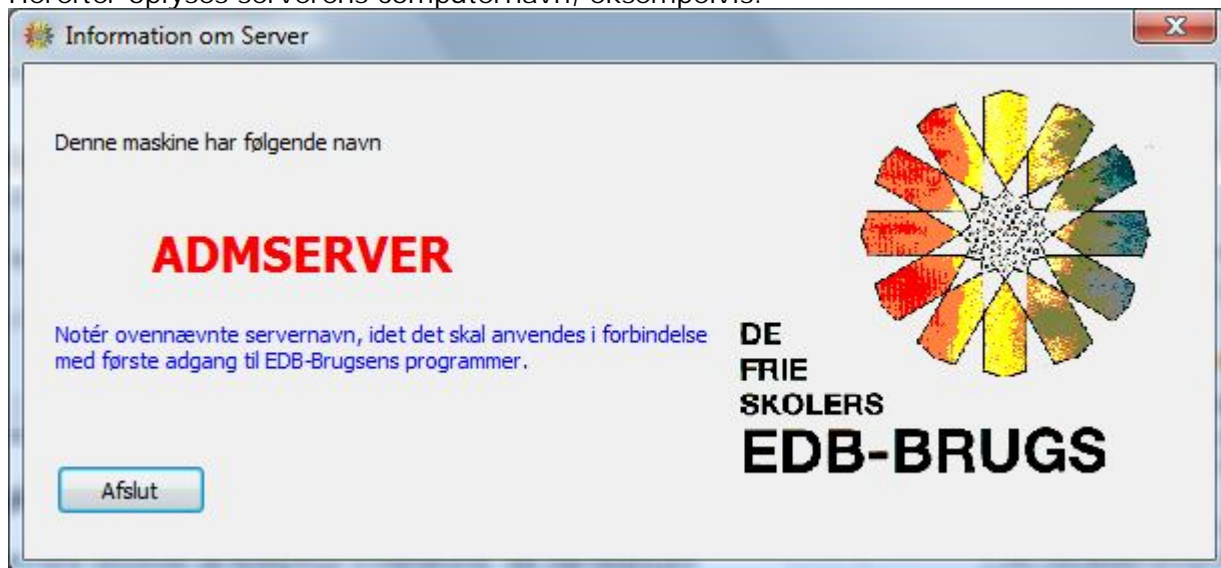
Klik på linien [Find min servers computernavn](#)

Ved sikkerhedsadvarsler klikkes "Kør"

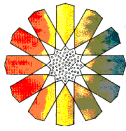




Herefter oplyses serverens computernavn, eksempelvis:



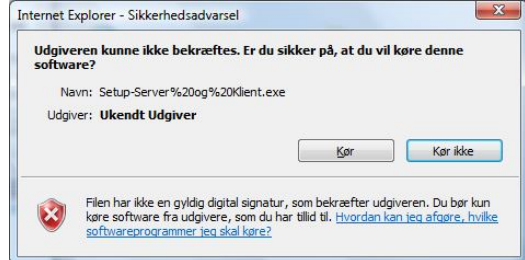
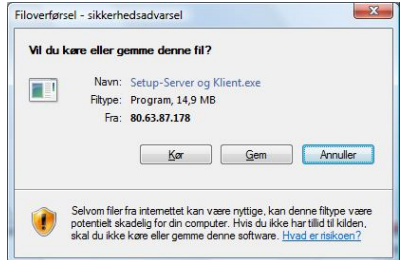
Notér navnet til senere brug ved denne installation.

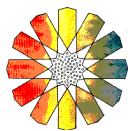


Når server-PC'ens computernavn kendes, skal "databaselæserprogrammet" installeres på server-pc'en.

Klik på linket [Klik her for at installere MySQL](#)

Ved sikkerhedsadvarsler klikkes "Kør"

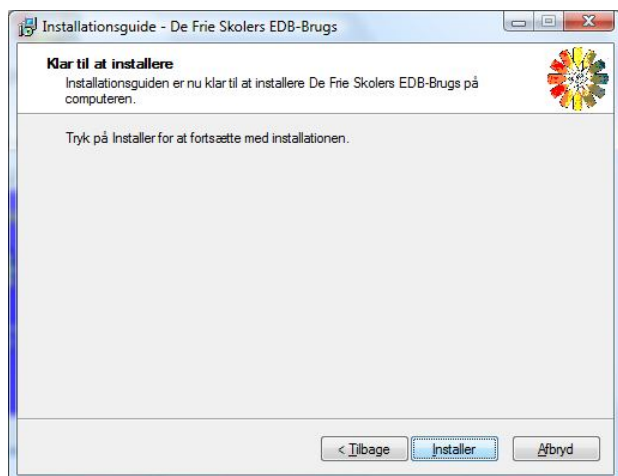




Installationen starter:



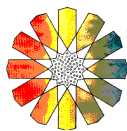
Klik knappen "Næste".



Klik knappen "Installer"



Når programmet er installeret klikkes knappen "Færdig". Nu er "databaselæserprogrammet" MySQL Server 5.0 installeret på server-pc'en. Nu skal programmerne installeres fra én af klienterne (arbejds-pc'ere).



Vend tilbage til hjemmesiden på klienten:

De Frie Skolers EDB-Brugs
Installation af EDB-Brugsens programmer

Installation af MySQL database og programmer
EDB-Brugsen har udarbejdet en række vejledninger i forbindelse med ny installation samt geninstallation, som du kan hente nedenfor.
Hvilken vejledning du skal læse inden du begynder, afhænger af installationstype.
Har du ikke anvendt EDB-Brugsens programmer før (ny bruger), skal du kontakte EDB-Brugsens konsulenter på telefon 62 61 43 54.

Vejledninger - inden du går i gang

Hent og læs vejledning inden du går i gang
Nedenfor kan hentes vejledning i pdf, der nærmere beskriver de forskellige installationer, der kan foretages.
Den generelle vejledning om sikkerhed m.m. bør altid læses.

Enkeltperson installation

- Ny installation
- Udskiftning af pc

Flerbruger installation

- Ny installation
- Udskiftning af server
- Udskiftning af pc eller ny arbejdsplads
- Fra enkeltperson til flerbrugersystem

Hjemmearbejdsplads

- Ny installation

Generelt

- Sikkerhed, system optimering, firewall, antivirus m.m.

Linux brugere
Brugere der anvender Linux systemer (Debian, Ubuntu m.m.) skal kontakte EDB-Brugsens konsulenter forinden installation påbegyndes.

MySQL
MySQL er navnet på den database som EDB-Brugsens programmer anvender.

Udskiftning af server
Ved udskiftning af server, skal MySQL databasen installeres med installationsprogrammet, der kan hentes nedenfor.
Programmer kan du enten overføre fra den gamle server eller installere på ny - se under programmer nedenfor.
Inden du begynder installation på den nye server, anbefales det at læse vejledningen "Installation på server".

[Klik her for at installere MySQL](#)

Programmer

Installation af programmer
Neden kan hentes et program der anvendes til at installere EDB-Brugsens programmer.
MySQL skal være installeret forinden du installerer programmer.
[Klik her for at installere programmer.](#)

Ny computer i netværk
Ved ny computer eller udskiftning af en eksisterende computer i et lokalt netværk, skal der ikke foretages nogen installation.
Fra den nye computer skal der blot oprettes en genvej til programmet Brugs.exe på serveren. Denne genvej placeres på den nye computers skrivebord.

Internet | Beskyttet tilstand: Fra

Klik på linien [Klik her for at installere programmer.](#)

Ved sikkerhedsadvarsler klikkes "Kør":

Filoverførsel - sikkerhedsadvarsel

Vil du køre eller gemme denne fil?

Navn: WebInstall.exe
Filtype: Program, 1,52 MB
Fra: 80.63.87.178

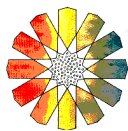
Selvom filer fra internettet kan være nyttige, kan denne filtype være potentielt skadelig for din computer. Hvis du ikke har tillid til kilden, skal du ikke køre eller gemme denne software. [Hvad er risikoen?](#)

Internet Explorer - Sikkerhedsadvarsel

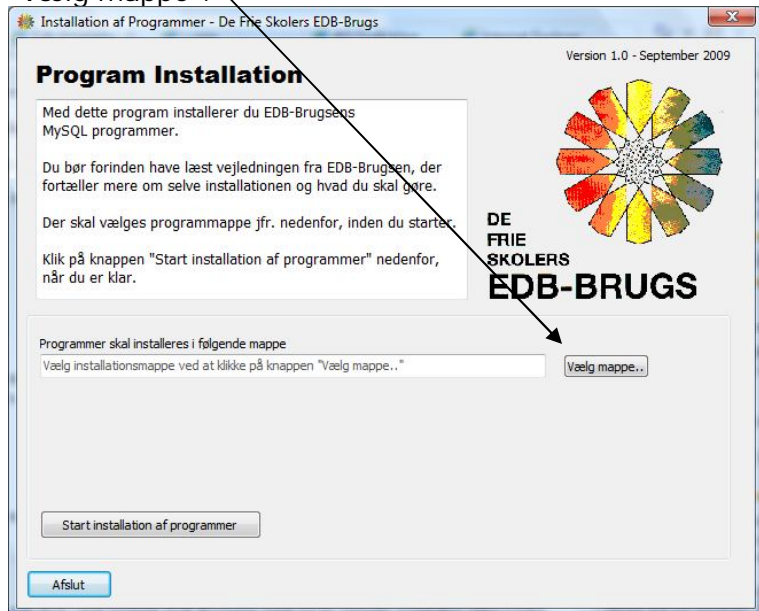
Udgiveren kunne ikke bekræftes. Er du sikker på, at du vil køre denne software?

Navn: WebInstall.exe
Udgiver: Ukendt Udgiver

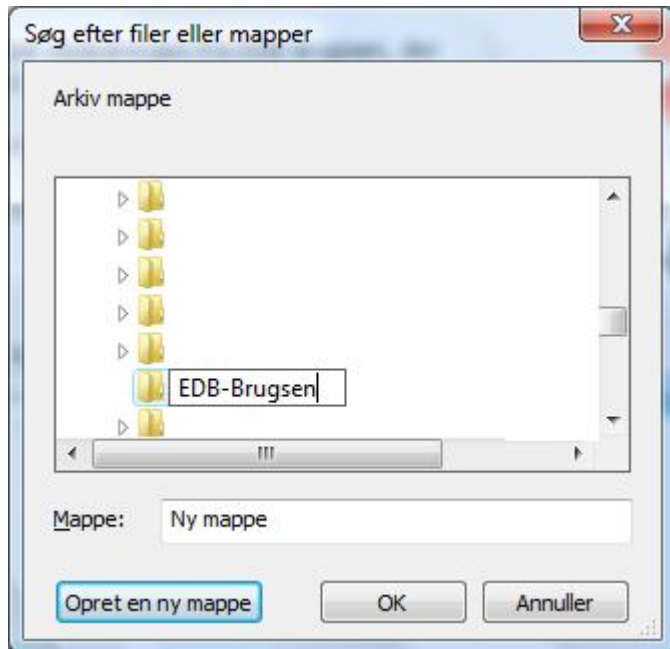
Filen har ikke en gyldig digital signatur, som bekræfter udgiveren. Du bør kun køre software fra udgivere, som du har tillid til. [Hvordan kan jeg afgøre, hvilke softwareprogrammer jeg skal køre?](#)



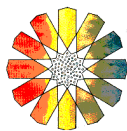
Installationsprogrammet starter og der vælges en installationsmappe ved hjælp af knappen "Vælg mappe":



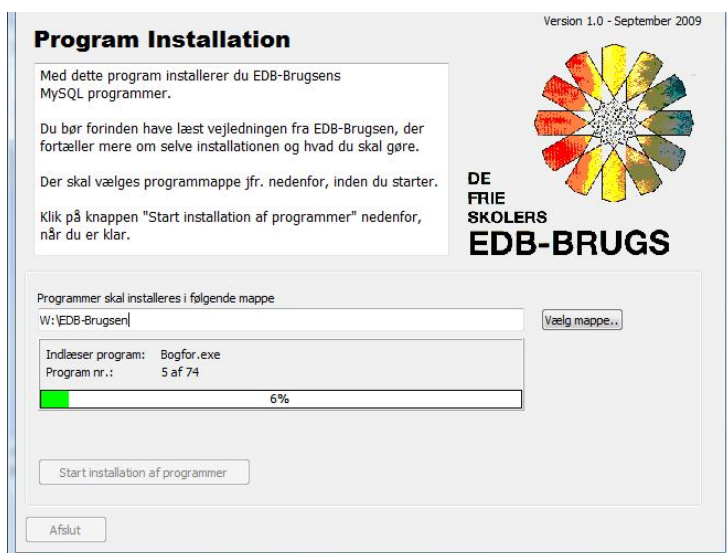
Det anbefales at oprette en ny mappe "EDB-Brugsen" på fællesdrevet, eks. "W:\EDB-Brugsen"



Opret og navngiv den nye mappe "EDB-Brugsen" og klik knappen "OK".

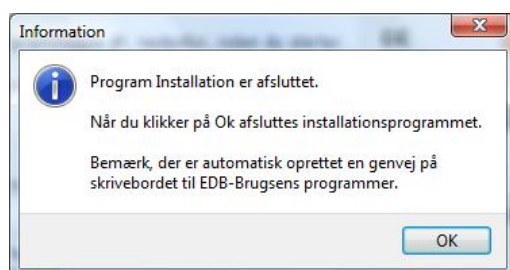


Kontrollér at programmerne installeres i den nyoprettede mappe (Her W:\EDB-Brugsen) og klik knappen "Start installation af programmer"

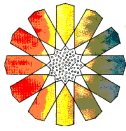


EDB-Brugsens programmer installeres.

Installationen afsluttes med denne dialogboks:



Klik på knappen "OK"

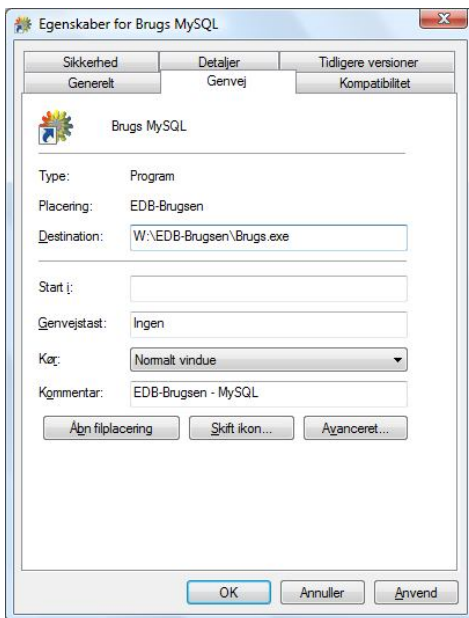


Der oprettes automatisk et genvejsikon på computerens skrivebord:

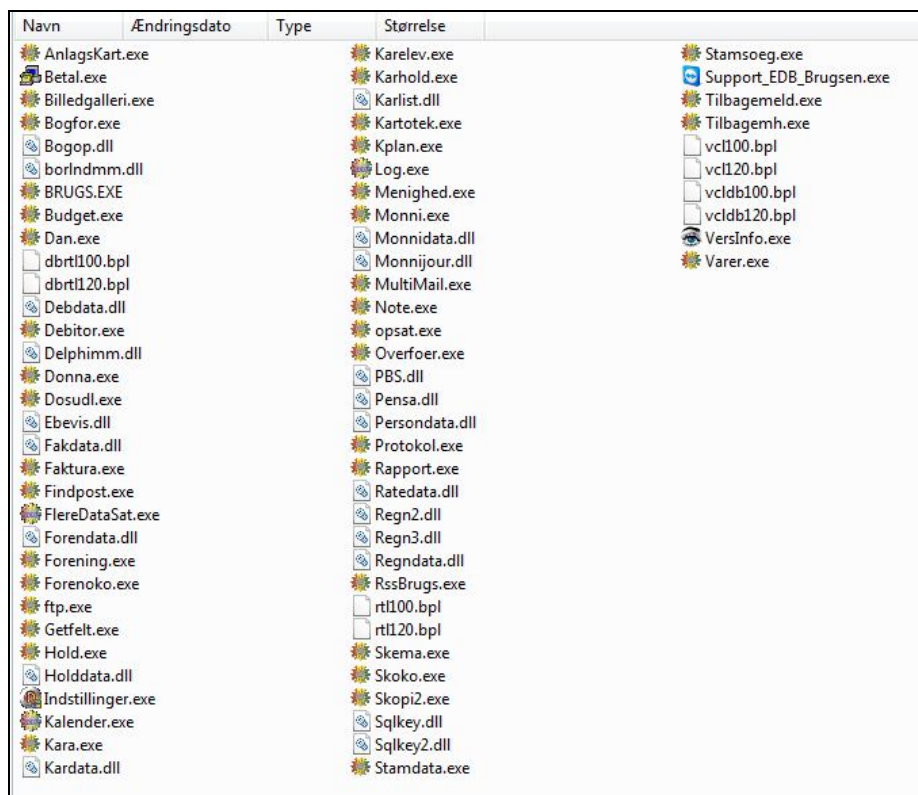
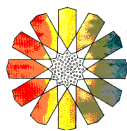


EDB-Brugsens programmer er nu installeret på fællesdrevet (her W:\). Nu skal den nye database fra EDB-Brugsen indlæses:

Højre/modsatklik på ovenstående genvejsikon og vælg menupunktet "Egenskaber":



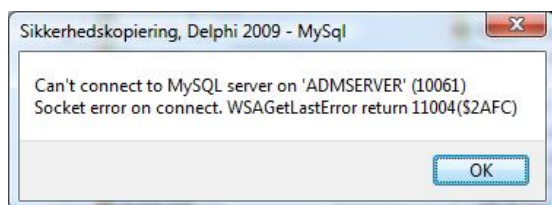
Klik på knappen "Åbn filplacering". Nu vises EDB-Brugsens programmappe med programfilerne:



find filen "Skopi2" (.exe) og

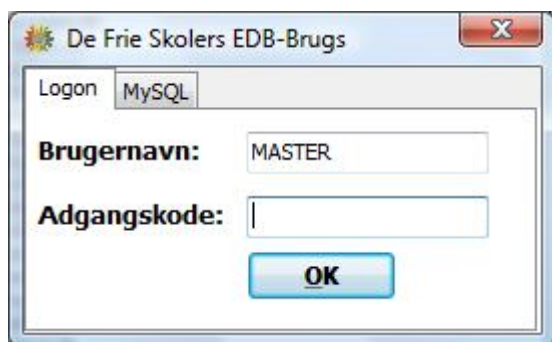
kør denne:

Ignorer fejlmeddelelser:

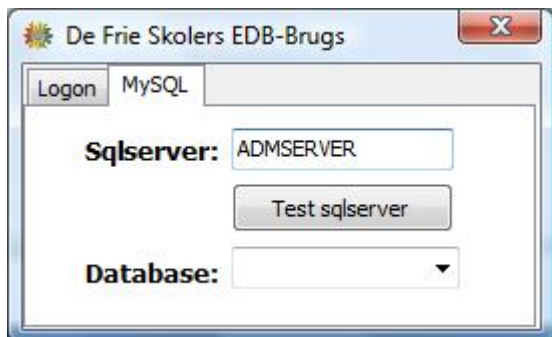
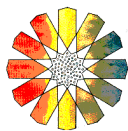


Klik knappen "OK" ved fejlmeddelelser indtil dette

logonbillede fremkommer:

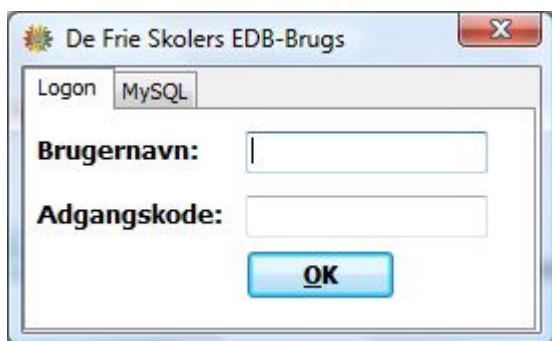


Slet navnet i feltet "Brugernavn" (her MASTER) og vælg dernæst fanebladet "MySQL":



Skriv navnet på server-PC'en i feltet "Sqlserver" (her ADMSERVER)

Vælg igen fanebladet "Logon" – vær sikker på at feltet "Brugernavn" er tomt



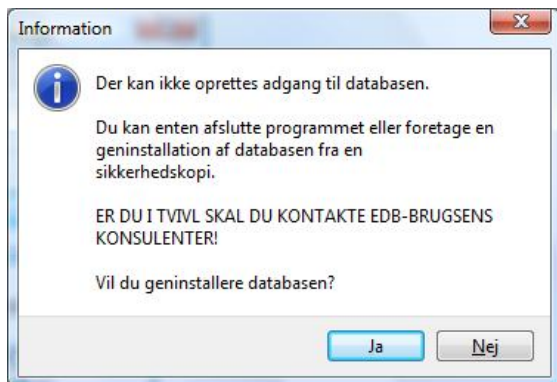
Klik på "OK":

Ignorer eventuelle fejl-dialogbokse, (kommer da databasen er tom) eks:

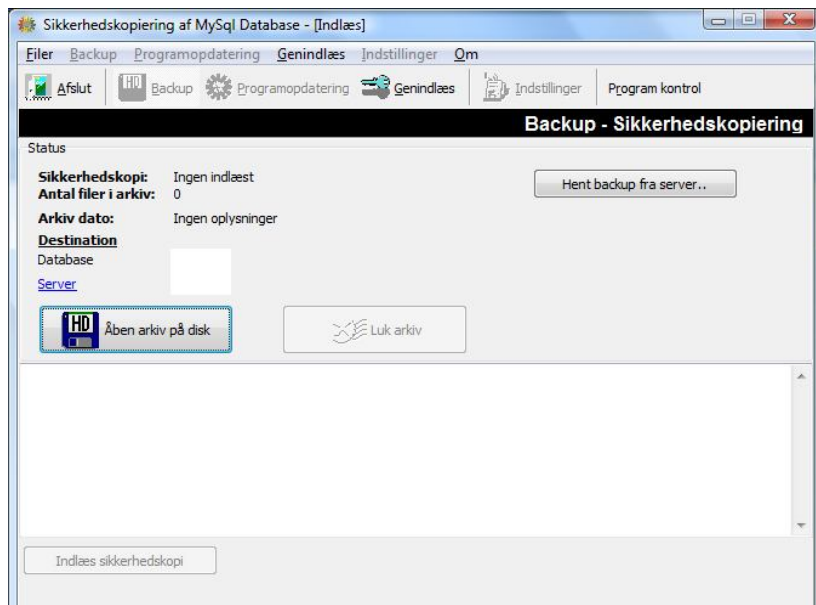
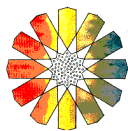



Klik på knappen "OK"

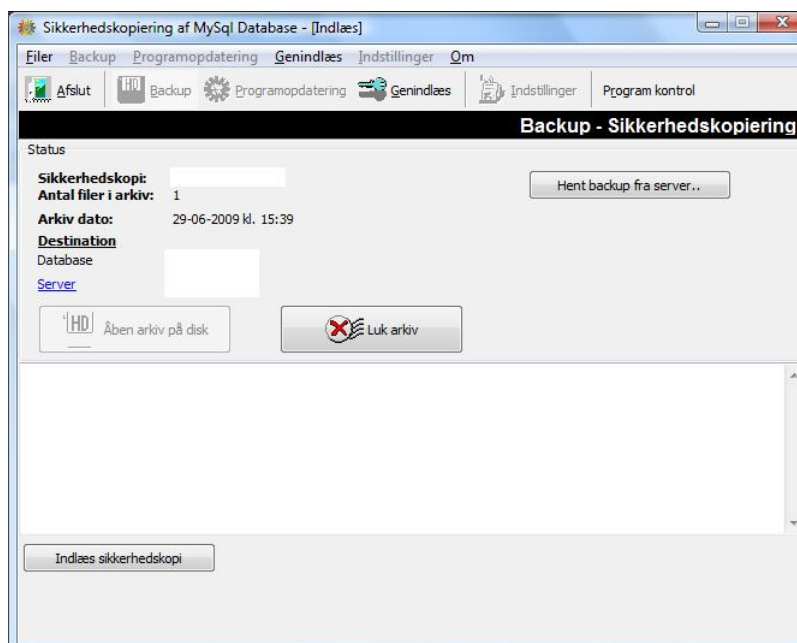
Nu ses denne dialogboks:



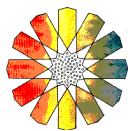
Klik på knappen "Ja":



Klik på knappen "Åben arkiv på disk". Find og markér sikkerhedskopien (eks.  nydatabase.zip) fra EDB-Brugsen:



Klik på knappen "Indlæs sikkerhedskopi". Sikkerhedskopien kan være gemt med en sikkerhedskode/password. Denne kode er oplyst af EDB-Brugsen (typisk den 6-cifrede skolekode):



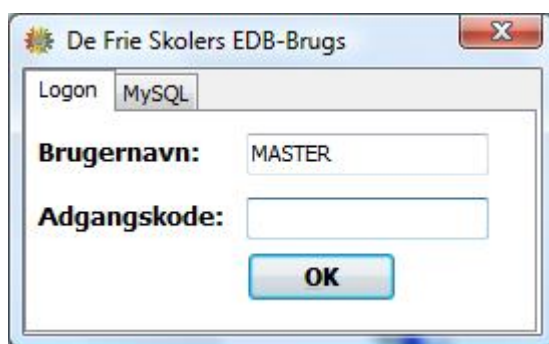
Indtast den oplyste kode og klik "OK".

Sikkerhedskopien indlæses:



Afslut med klik på knappen "OK"

Flerbrugerinstallationen er nu udført, og der kan logges på EDB-Brugsen fra genvejen på skrivebordet og indtastes brugernavn og adgangskode



Øvrige arbejds klienter der også skal have adgang til EDB-Brugsen skal blot have adgang til samme fællesdrev, og filen Brugs.exe. Der skal altså ikke installeres noget på efterfølgende klient-PC'ere – de skal blot have adgang til samme fællesdrev.